

@Remote Enterprise Pro

1. Giriş
2. Özellikler
3. Rakipler
4. Teknik Özellikler

1. Giriş

1.1 Giriş



@Remote Enterprise Pro, bir dizi **uzaktan cihaz yönetim hizmeti** sağlayan @Remote ürün hattımızın parçalarından biridir.

Bu eğitim, sadece @Remote Enterprise Pro'nun bilinen @Remote hizmetlerinden fazla olarak sağladığı **ek özellikleri** kapsayacaktır.

Eğer @Remote kavramına yabancıysanız, devam etmeden önce lütfen **@Remote Suite** eğitimini okuyunuz.

1.2 Terminoloji

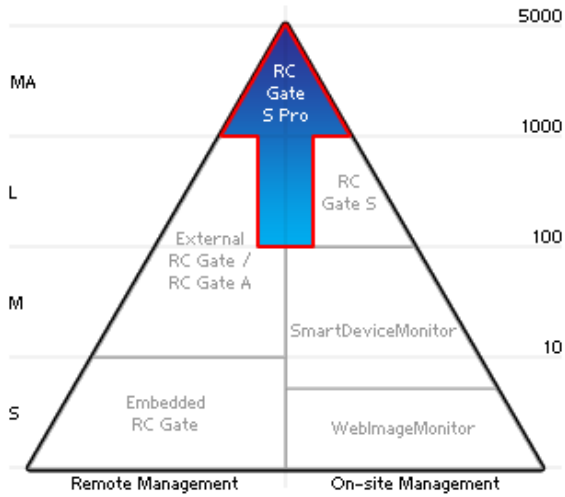


@Remote Enterprise Pro hakkında konuştuğumuz zaman, **RC Gate S Pro** yazılımı ile bir **@Remote Connector lisansının** bileşiminden bahsedebiliriz.

RC Gate S Pro, müşterinin ağında bulunan bir sunucu üzerine kurulan ve ağa bağlı yazıcılarla MFP'lerden bilgi toplama görevini üstlenen bir **sunucu uygulamasıdır**.

RC Gate S Pro yazılımı kurulduktan sonra, @Remote hizmetlerinden yararlanmak için bir de @Remote Connector lisansına gerek vardır.

1.3 Hedef Pazar



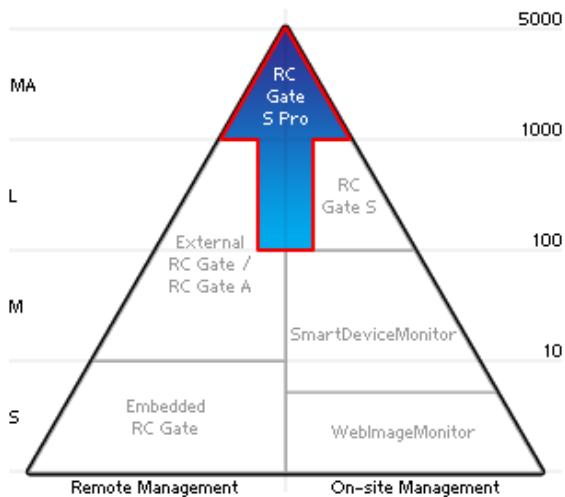
@Remote Enterprise Pro, hem **yerinde** ve hem de **uzaktan** yönetim işlevselliklerine ihtiyaç duyan **büyük** ila **Kurumsal** müşterileri (100 - 5000 cihaz) hedeflemektedir.

Yerinde yönetim işlevsellikleri, müşterilerin kendi cihazlarını kendi ağlarının **içinden** yönetilmesine olanak sağlar.

Uzaktan cihaz yönetimi ile müşteriler, bir İşletme Şirketinin cihazlarını kendi ağlarının **dışından** yönetmesine izin verirler.

2. Özellikler

2.1 Giriş



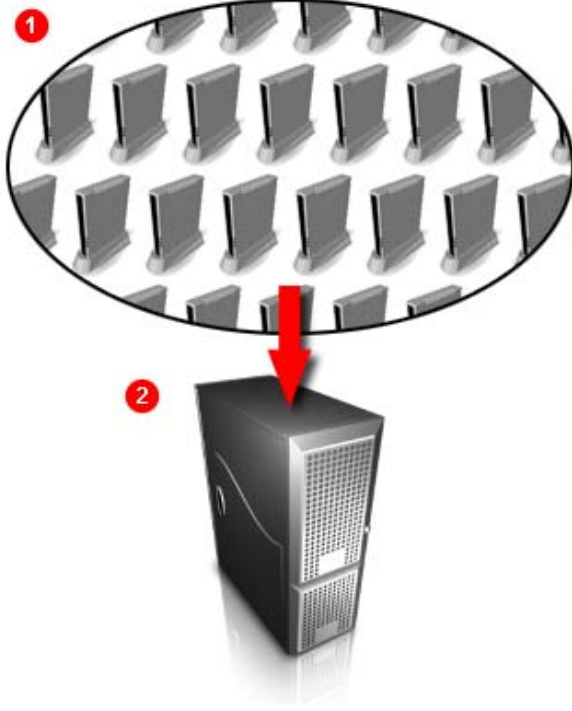
@Remote Enterprise Pro büyük ofislerden Kurumsal müşterilere kadar olan kullanıcıları hedeflemek üzere tasarlanmıştır.

@Remote Enterprise Pro, bu müşterilere bilinen @Remote hizmetlerinin üzerinde bazı **yararlar** ve **ek işlevsellikler** sağlar.

Bu özellikler, hedeflenen müşterilerin kendi ağlarındaki cihazları yönetmesini **daha kolay** hale getirmek

üzere tasarlanmıştır.

2.2 Ölçeklenebilirlik



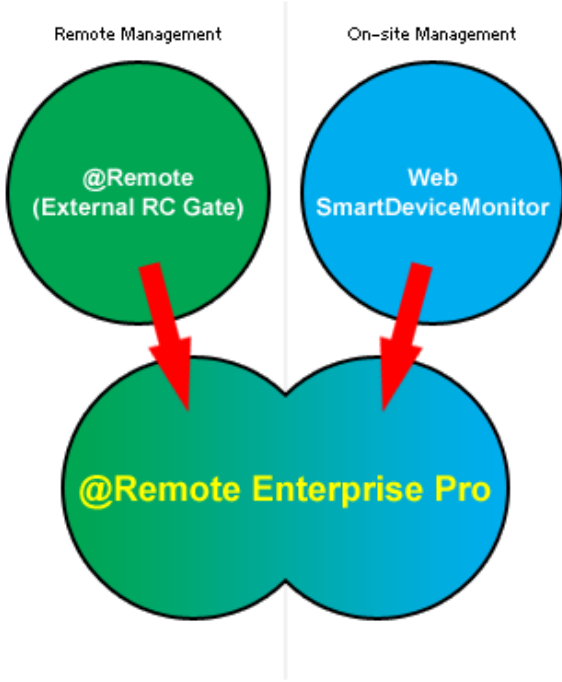
@Remote Enterprise Pro'nun kullanıma sunulmasından önce, birden fazla cihaz için @Remote hizmetlerini sağlayan tek çözüm, harici RC Gate cihazıydı. Bununla birlikte, bir harici RC Gate, sadece 100 adede kadar cihazı yönetebiliyordu.

Birden fazla RC Gate cihazının kullanılması mümkündü, fakat ağlarında yüzlerce cihaz bulunabilen büyük şirketler ve kurumsal müşteriler için bu, **cazip bir seçenek değildi (1)**.

Bu müşteriler, artık tek bir sunucu (2) üzerinden **5000 adede kadar** cihazı yönetebilen @Remote Enterprise Pro'yu seçebileceklerdir.

@Remote Enterprise Pro, kuruluşu optimize etmek ve uzman sunucular kullanmak suretiyle **on binlerce** cihazı yönetecek şekilde özelleştirilebilir.

2.3 İki Çözüm Bir Arada



Eskiden, hem uzaktan ve hem de yerinde ynetime aynı anda ihtiya duyan mteriler, iki zm kullanmak zorundaydılar: @Remote (uzaktan) ve Web SmartDeviceMonitor (yerinde).

Bu iki uygulamanın **ikisi de** mterinin ađından temel olarak aynı bilgileri toplar. Bunun sonucu olarak ađ trafiđi geređinden daha fazla olur.

@Remote Enterprise Pro uzaktan ve yerinde ynetimi **tek bir zmde** topladıđı iin, sadece bir uygulamanın kurulması gerekir ve sadece bir uygulama ađ zerinde sorgulama yapar.

2.4 Yerinde Ynetim



@Remote Enterprise Pro tarafından sunulan yerinde ynetim ilevsellikleri, aađıda gsterilmitir:

-  Cihaz Ynetimi
-  Src Paketleyici
-  Map ilevi
-  Kayıt Dosyası Ynetimi
-  Uzaktan Firmware Gncelleme

Cihaz Ynetim ilevsellikleri, Web SmartDeviceMonitor tarafından sunulan zelliklerle aynıdır. Diđer ilevsellikler ise, @Remote Enterprise Pro'ya zgdr.

Bu işlevsellikleri aşağıdaki sayfalarda anlatılacaktır.

2.5 Web Arayüzü

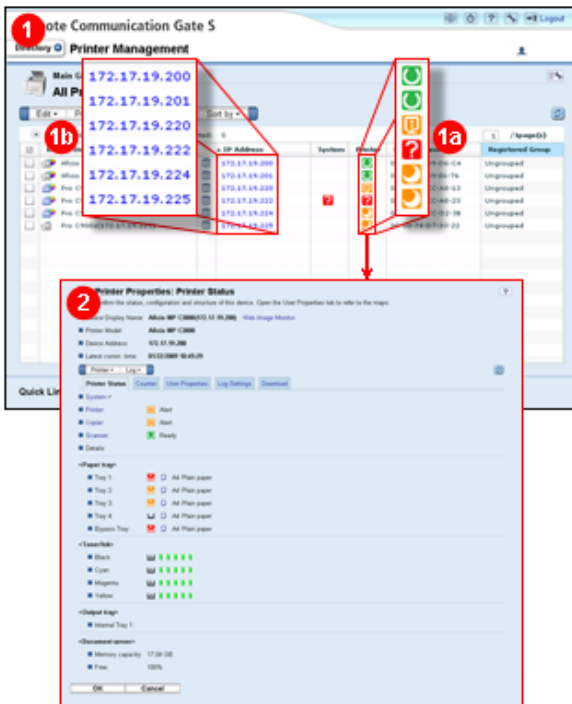


Bir yönetici, @Remote Enterprise Pro'nun **web arayüzünü** kullanarak sistemi yönetebilir ve yerinde yönetim işlevselliklerini kullanabilir.

Web arayüzü, @Remote Enterprise Pro sunucusunda bulunan RC Gate S Pro yazılım uygulamasına erişim olanağı sağlar.

Bir yönetici, ağ üzerindeki herhangi bir konumdan bir web tarayıcısına sunucunun adresini girerek web arayüzüne ulaşabilir. İstemci PC'lere **hiç bir ek yazılım** kurulması gerekmez.

2.6 Cihaz Yönetimi - İzleme



Yönetici, yönetim aracını kullanarak şirketin ağa bağlı bütün yazıcılarını ve MFP'lerini **izleyebilir**. @Remote Enterprise Pro, ağı taramak sureti ile bu tür cihazları otomatik olarak **keşfedebilir**.

Yönetici, bulunan cihazlar listesinde **(1)** her cihazın **yazıcı durumunu** SmartDeviceMonitor tarafından kullanılanların aynısı olan renk kodlu **durum minyatürleri (1a)** sayesinde derhal görebilir.

Bir durum minyatürü üzerine tıkladığı zaman, o cihazın **Printer Properties** (Yazıcı Özellikleri) ekranı (2) açılır ve cihaz hakkında daha ayrıntılı (örn. sistemin durumu, kağıt çekmecesi ayarları, kağıt ve toner düzeyi, v.b.) bilgiler görüntülenir.

Yönetici, bir **IP adresi** (1b) üzerine tıklayarak, bir cihazın **Web Image Monitor** sayfasını da açabilir.

2.7 Cihaz Yönetimi - Gruplar

Name	Comment	Map
Main Group		---
Nederland	No Map	
Schiphol Rijk	No Map	
Ground Floor	No Map	
1st Floor	No Map	
2nd Floor	No Map	
3rd Floor	No Map	
4th Floor	No Map	
Amstelveen	No Map	
Ungrouped	---	

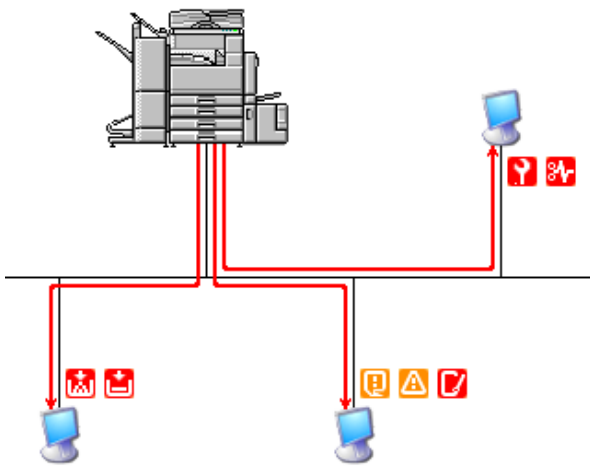
▲Up ▼Down

Bir şirketin ağındaki cihazların sayısı ne kadar çoksa, bulunan cihazlar listesinde belli bir cihazın bulunması da o kadar zor olur.

Yönetici, daha kullanıcı dostu bir genel bakış için, cihazları **gruplara** ayırarak bu grupları bir **ağaç yapısı** şeklinde organize edebilir.

Bir yönetici, grup yapısını belirlemede tamamen özgürdür. Cihazlar buldukları yere, iş açısından taşıdıkları öneme, desteklediği işlemlere, v.b. göre gruplandırılabilir.

2.8 Cihaz Yönetimi - Bilgilendirme



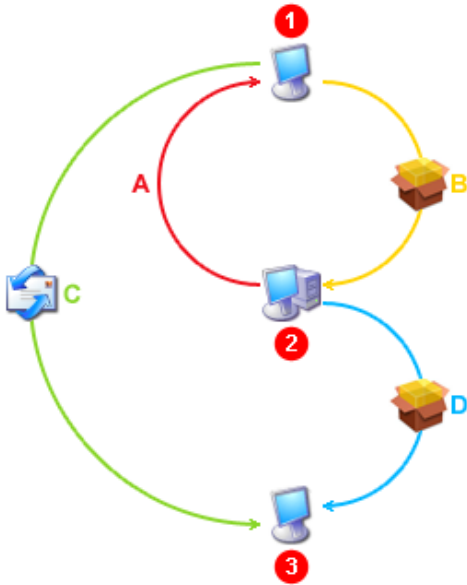
Yönetici cihazları tam zamanlı olarak izlemeyeceği için, @Remote Enterprise Pro ayrıca bir de **e-posta ile bilgilendirme** işlevselliği sunmaktadır.

E-posta ile bilgilendirme sayesinde yönetici, bir sorun ortaya çıktığı zaman doğru kişinin **derhal** bilgilendirilmesini güvence altına alabilir.

Yönetici, her cihaz ya da cihaz grubu için şunları belirleyebilir:

- ε hangi durumlar bir bilgilendirme gönderilmesini gerektirir;
- ε hangi durumda kimin bilgilendirilmesi gerekir;
- ε sorun çözümlendiği zaman bir bilgilendirme gönderilmesi gerekir mi.

2.9 Sürücü Paketleyici



Sürücü Paketleyici, yöneticilerin yazıcı sürücülerinin kullanıcı PC'si üstüne kurulmasını, yapılandırılmasını ve/ya silinmesini sağlayacak **paketler** yaratmasını sağlayan bir yazılım uygulamasıdır.

Yönetici (1), uygulamayı @Remote Enterprise Pro sunucudan (2) **yükleyebilir** (A) ve sonra bir Sürücü Paketi hazırlayarak bunu sunucuya **aktarabilir** (B).

Paket aktarıldıktan sonra yönetici, kullanıcıları (3) e-posta vasıtası ile **bilgilendirir** (C). Kullanıcılar, yöneticinin belirlediği bütün eylemleri yapacak olan paketi **yükleyerek** (D) kurabilirler.

Yönetici birden fazla kullanıcı için yazıcı sürücülerini her kullanıcının masasına gitmek zorunda **kalmaksızın** yapılandırabileceği için, bu işlem **yönetim işlemlerini büyük ölçüde azaltır**.

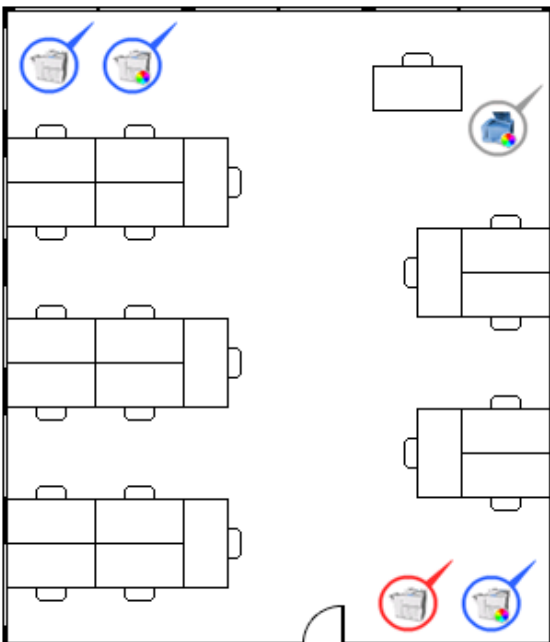
2.10 Sürücü Paketleyici (Devam)



Sürücü Paketleyici, aşağıdaki eylemleri yapacak şekilde yapılandırılabilir:

- ε Yazıcı ekleme
- ε Yazıcı sürücülerini kurma, güncelleme veya kaldırma.
- ε Varsayılan ayarları özelleştirme
 - ˘ Port tipi
 - ˘ IP Adresi
 - ˘ Yazıcı Ayarları
 - ˘ Cihaz ismi
 - ˘ Kullanıcı adı
 - ˘ Sayfa ayarları
- ε Desteklenen uygulamaların kurulması
 - ˘ SmartDeviceMonitor for Client (v 7.0.0.0 veya sonrası)
 - ˘ DeskTopBinder Lite (v 5.1.1.0 veya sonrası)
 - ˘ DeskTopBinder Pro (v 5.1.1.0 veya sonrası)

2.11 Map İşlevi



Map İşlevi, şirketteki baskı cihazlarının **kullanıcı dostu görünümünü** yaratmak için kullanılır.

Yönetici, her ofisin ve/ya binadaki her katın (taranmış veya grafik çizim programı kullanılarak yaratılmış) **yerleşim planlarını** yükleyebilir.

Yönetici, her baskı cihazının fiziksel yerini göstermek için kat planlarına minyatürler ekleyebilir. Minyatürün rengi, cihazın o andaki durumunu yansıtır:

- ε **Mavi** = Çalışır durumda
- ε **Kırmızı** = Sorun var
- ε **Gri** = Yerel/Bağlı değil

Bir minyatür tıkladığı zaman, o cihazın özellikler penceresi açılır.

2.12 Kayıt Dosyası Yönetimi



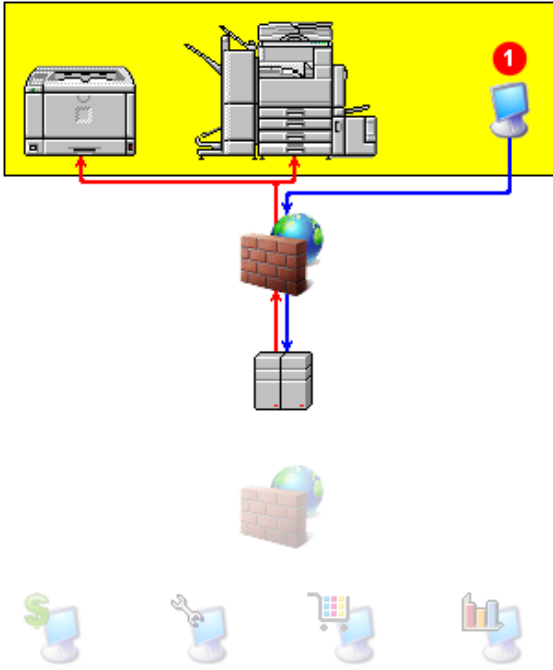
Yöneticiler, @Remote Enterprise Pro vasıtası ile ağ üzerindeki bütün yazıcılara ve MFP'lere ilişkin bilgileri kaydeden **ayrıntılı kayıt dosyalarına** erişebilirler.

@Remote Enterprise Pro, iki tür kayıt dosyası tutma olanağı sunar: **iş kayıtları** ve **erişim kayıtları**.

İş kayıtları, bir cihaz üzerinde yapılan bütün baskı, kopyalama, faksılama ve tarama işleri hakkında ayrıntılı (tarih/saat, kullanıcı ayrıntıları, durum, v.b.) bilgiler sağlar.

Erişim kayıtları, cihazın hangi işlevine kim tarafından hangi tarihte/saatte erişildiğine ilişkin bilgi sağlar. Erişim kayıtları, yönetici işlemlerini de gösterir.

2.13 Uzaktan Firmware Güncelleme



İşletme Şirketinin bulunduğu taraftan başlatılan Uzaktan Firmware Güncelleme, normal @Remote hizmetleri arasında halihazırda mevcut olan bir işlevselliktir.

Yönetici (1) , @Remote Enterprise Pro vasıtasıyla bir firmware güncelleme (→) yapılmasını müşterinin bulunduğu taraftan da talep edebilir (←). Firmware güncelleme işlemi **derhal** yapılabileceği gibi, daha sonraki bir zamanda yapılmak üzere de **programlanabilir**.

Firmware güncelleme işlemlerinin gece yapılacak şekilde programlanması önerilir, çünkü firmware güncelleme işlemi biraz zaman (30 dakika) alır ve bu süre içinde cihaz kullanıma kapalı olur.

Firmware güncellemesi **daima** mevcut firmware'in üstüne yapılacaktır, bu nedenle yöneticinin özelleştirilmiş herhangi bir firmware'i silmemek için dikkatli olması gerekir.

3. Rakipler

3.1 Rakiplerimiz Hakkında Bilgi



Rakiplerimiz de bazı yerinde ve uzaktan cihaz yönetim çözümleri geliştirmiştir. Bu çözümlerin hepsi, sundukları özellikler ve cihaz yönetimini gerçekleştirme şekilleri bakımından değişiklikler gösterir.

Bununla birlikte, halihazırda (Eylül 2009) rakiplerimizin hiç biri, @Remote Enterprise Pro gibi yerinde ve

uzaktan yönetimi birleştiren **tek bir çözüm** sunmamaktadır.

Rakiplerimizin çözümlerine genel bir bakış, her çözümün güçlü ve zayıf yönleri ile birlikte, [burada](#) görülebilir.

4. Teknik Özellikler

4.1 Sistem Gereksinimleri

Sunucu Donanımı	
CPU	Pentium 4 - 2.8 GHz
RAM	2 GB
Hard Disk Alanı	800 MB
Ekran çözünürlüğü	1024 x 768
Sunucu Yazılımı	
OS	Windows 2003 Standard Sürüm / Enterprise Sürümü SP2 (sadece 32-bit) Windows 2003 R2 Standard Sürüm / Enterprise Sürümü SP2 veya daha sonrası (sadece 32-bit) Windows Server 2008 Standard Sürüm / Enterprise Sürümü (sadece 32-bit)
Web Tarayıcı	Windows İnternet Explorer 6 SP1 Windows İnternet Explorer 7 ! Flash Player 9.0 veya daha sonrası gerekir
Veri tabanı	SQL Server 2005 Express Sürüm SP2 (birlikte gelir)
Sanal Sunucu	VMware 3 Standard Sürüm
Web Sunucu	Apache 2.0.48 (birlikte gelir) IIS 6.0 veya sonrası (birlikte gelmez)
Ağ	
Protokol	TCP/IP (sadece IPv4)
Ağ hızı	100 Mbps veya daha sonrası önerilir